



Chiba Country Club

千葉カントリークラブ ドレスコード

お願い

当クラブで楽しくお過ごしいただくためにお願い(裏面)がございます。
エチケット・マナーを守れない方のプレーをお断りする場合がございます。
何卒ご理解ご協力をお願い申し上げます。



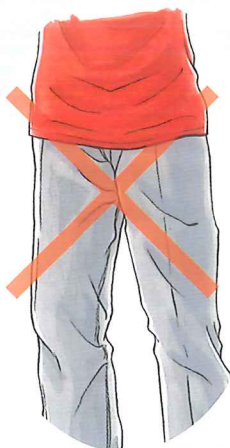
入退場時

入退場の際はブレザーを着用

(6月1日から9月30日の夏期は除きます)

不快感を与える服装は入場をお断り致します。

【禁止事項】



裾だしは禁止です



カーゴパンツ



キャミソール



短い短パン



レギンス

素足に見える靴下



ジーンズ

プレーヤーの皆様へ

当クラブでは楽しくプレーしていただく為に、以下のお願いを実施しておりますので、ご来場の皆様へ周知いただきますようお願いいたします。

① 当クラブに入退場する際の服装とエチケット・マナーのお願い

◀ 男性の場合 ▶

ご入退場の際は必ず**ブレザーを着用**(シャツは襟付き)して下さい。但し、6/1～9/30の夏季期間は除きます。折り返しのある襟が3cm以上のシャツを着用して**裾はズボンの中**に入れて下さい。迷彩柄のウェア、Tシャツ、ジーンズ、サンダル、スニーカー(運動靴)およびゴルフシューズを履いたままでの入場はお断りしています。尚、ズボンに関係なくソックスは、くるぶしが隠れるものをご着用下さい。

◀ 女性の場合 ▶

ご入退場の際は襟付きの**上着を着用**して下さい。但し、6/1～9/30の夏季期間は除きます。迷彩柄のウェア、Tシャツ、ジーンズ、サンダル(バックベルトの無いもの)、スニーカー(運動靴)およびゴルフシューズを履いたままでの入場はお断りしています。**レギンズおよびレッグウォーマー**の着用はご遠慮下さい。

② ゴルフコースでの服装のお願い

◀ 男性の場合 ▶

折り返しのある襟が3cm以上のスポーツウェアを着用し**裾をズボンの中**に入れて下さい。ハイネックは襟高3cm以上のものを着用して下さい。夏季は半ズボンを着用できますが裾の長さは膝上までとし、裾の短い半ズボンは着用できません。尚、短いソックスでも良いですが、十分にくるぶしが隠れるものを着用して下さい。ジョガーパンツ(スウェット・ジャージタイプ)の着用は禁止します。

◀ 女性の場合 ▶

シャツ、ブラウス、スポーツウェア何れも襟のある物を着用して下さい。オーバーブラウスタイプのシャツは裾を出してプレーできます。スカート、パンツ、キュロットスカートでプレー出来ますが、ホットパンツ、超ミニスカート、**レギンズおよびレッグウォーマー**の着用及びへそ出しルックはご遠慮下さい。

◀ シューズ ▶

鉄鋌のスパイクシューズでのプレーは出来ません。ソフトスパイクシューズでプレーして下さい。スニーカータイプのソフトスパイクシューズは使用出来ます。

③ 場内でのエチケット・マナーのお願い

コース内は禁煙となりティーイングエリアの灰皿の近くでのみ喫煙できます。練習グリーン周辺は全て禁煙です。食堂、サロン、フロント、コース内、ロッカー室での携帯電話の通話は禁止です。他のプレーヤーに迷惑のかからない場所でご使用下さい。他の来場者に不快感、ご迷惑をかけないよう心がけて下さい。

④ プレー中のエチケット・マナーのお願い

スロープレー防止のため前組との間隔を空けないこととし、**ハーフ2時間**を目標にしてください。ティーイングエリア周辺での会話は謹んで下さい。特に他のプレーヤーがティーショット中の会話は厳禁です。バンカー均し、グリーン上のボールマーク及びディボット跡の修復はプレーヤーの基本です。

当クラブは**運転される方の飲酒を固くお断り**しております。クラブバスも運行しておりますので、ご利用下さいますようお願いいたします。